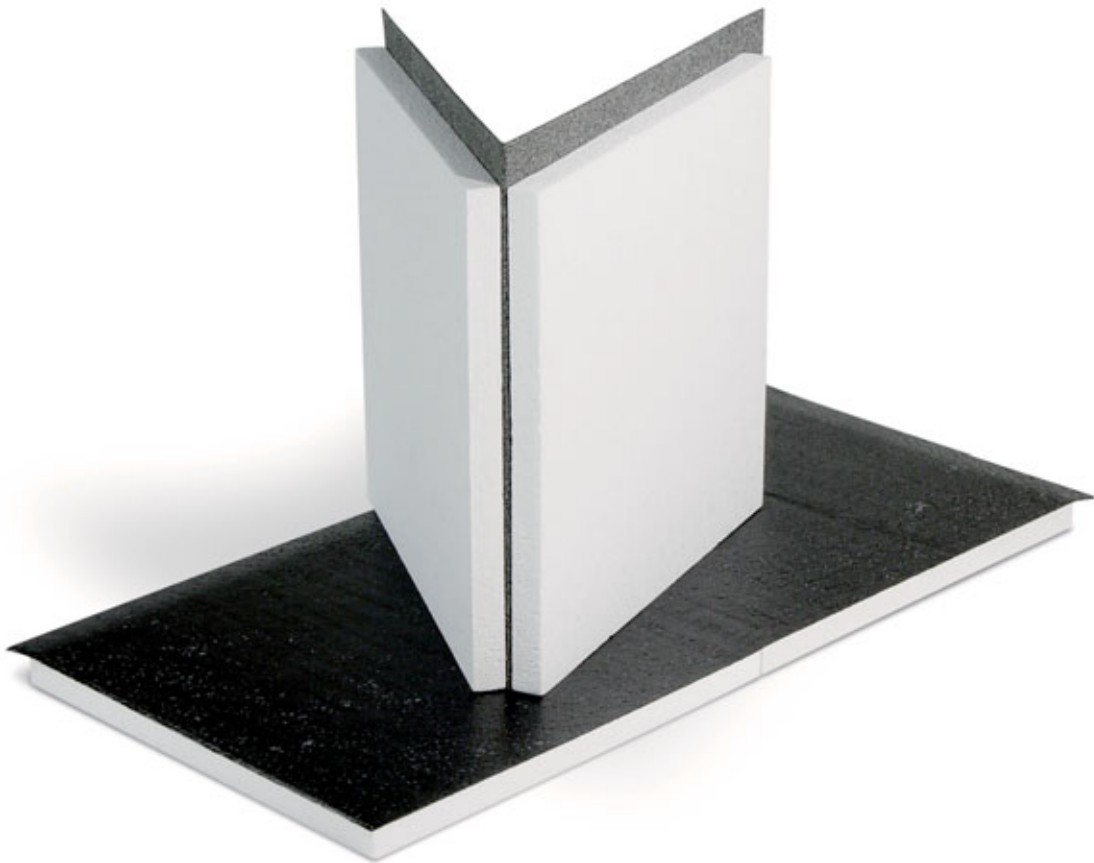


baiform-Klappbahnen: Universell einsetzbar



Klappbahnen von bailer sind die optimale Lösung für unterschiedlichste Dachformen und Untergründe

Wir bieten Ihnen dieses Produkt aus extrudiertem (XPS) oder expandiertem (EPS) Polystyrolschaum mit diversen Trägerbahnen.

Für eine umweltfreundliche und saubere Lösung werden unsere Klappbahnen in der Standardlösung mit einem PU-Kleber verklebt.





Technische Daten

Verklebung	PU-Kleber
Anwendung	DAA dm , DAA dh
Wärmeleitfähigkeit	031 – 040
Druckspannung	100 / 150 / 200 kPa
Brandschutzklasse	im Verbund D-E (B2)
Kanten	Längsseitiger Stufenfalz auf Anfrage
Verpackung	Einweg-Paletten
Oberfläche	Folie, besandet auf Anfrage
Kaschierlagen	V 13 / V 100, G 200 DD, G 200 S4, V3E, G 200 S4, Rohglas-Vlies
Bahnenbreite	1000 mm
Bahnenlänge	3000 mm

Herbert Bailer GmbH
 Lessingstraße 16
 72663 Großbettlingen

Tel. 0 70 22 · 24 30-0
 Fax 0 70 22 · 24 30-30
 info@bailer-daemmstoffe.de
 www.bailer-daemmstoffe.de

bailer-Partner:

