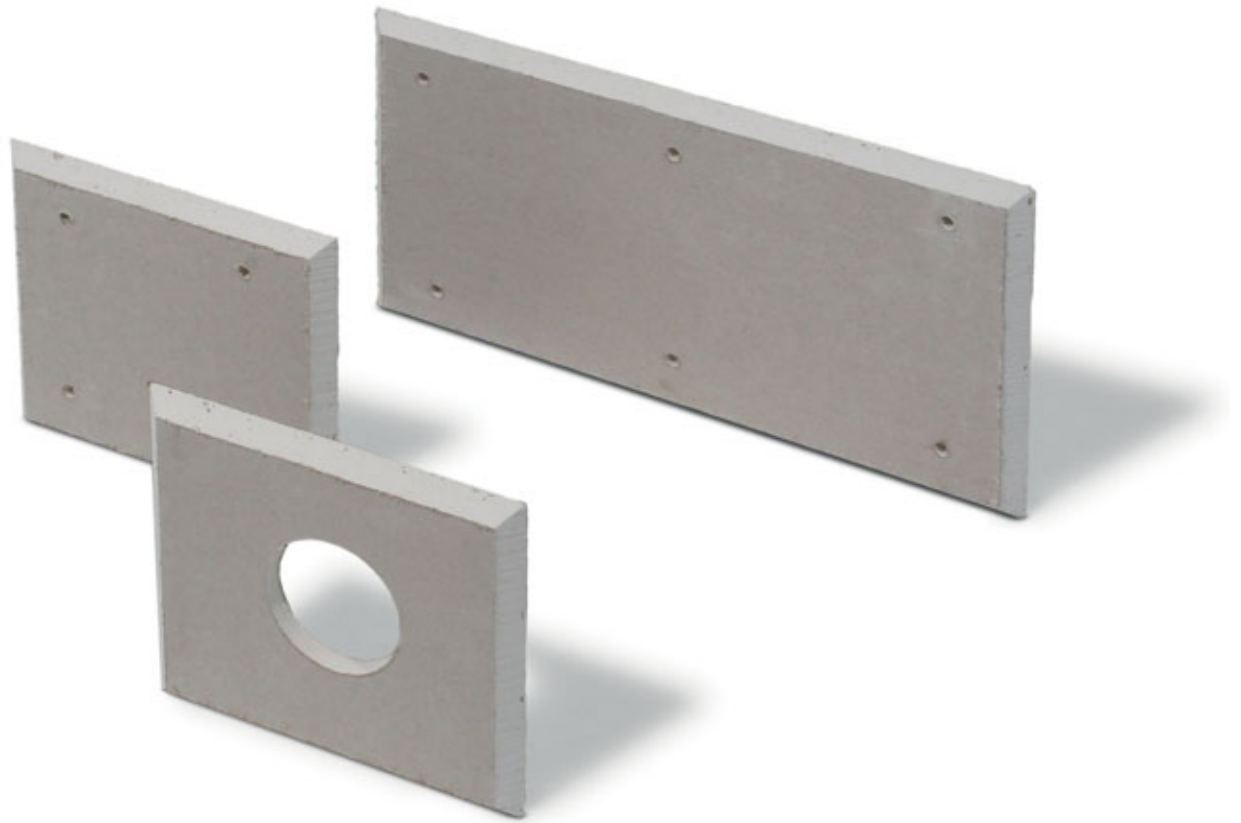


baiform GKP: Zuschnitte aus Gipskartonbauplatten



Für schnelles Handling
die saubere Lösung

baiform Gipskartonplatten bestehen aus einem Gipskern, der mit Karton ummantelt ist. Die Platten sind einbaufertig zugeschnitten und bearbeitet.



Anwendungsmöglichkeiten

In Geschäft- und Wohnungsbauten und vielen anderen Gewerken werden Gipskartonbauplatten eingesetzt, z. B. für: Trennwände, Brandwände, Trockenputz, Vorsatzschalen, Montagedecken, Dachgeschossausbauten.

Produktionsmöglichkeiten

Oberflächenbearbeitung	einseitige oder beidseitige Kaschierung möglich
Mehrdimensionale Fertigung	Wasserstrahlen, Form Schneiden, Drehen, Fräsen, Bohren, Verkleben, Verklammern, Kantenbearbeitung
Sonstige Verbundplattenfertigung	Trespa, Span-, GKP-, Promatect-Brandschutzbauplatten, Vliese, Glasseide und andere Materialien möglich

Allgemeine Eigenschaften

Gipskarton-Bauplatten GKP	
Baustoffklasse	nichtbrennbar, DIN 4102-1 A2
Rohdichte	ca. 700 kg/m ³

Herbert Bailer GmbH
Lessingstraße 16
72663 Großbettlingen

Tel. 0 70 22 · 24 30-0
Fax 0 70 22 · 24 30-30
info@bailer-daemmstoffe.de
www.bailer-daemmstoffe.de

bailer-Partner: