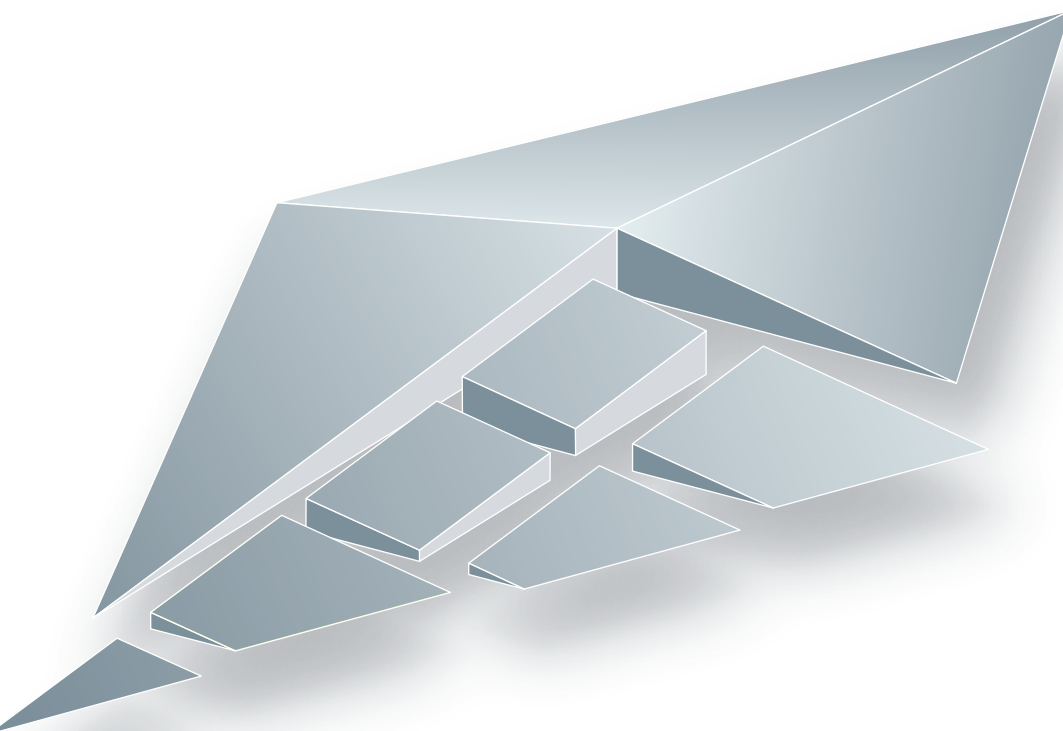
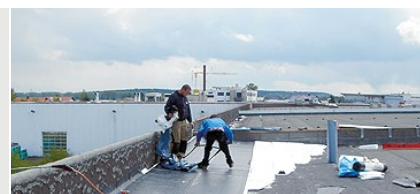


## baiform-Dachreiter: Wasserableitung in kritischen Zonen



Ideal geeignet für Neubau  
und Sanierung

Dachreiter bieten wir aus expandiertem (EPS) Polystyrolschaum oder aus Mineralfaser an. Aus den druckfesten, formstabilen Einzelplatten können verschiedene Längs- und Quergefälle hergestellt werden. Die Platten werden dabei einfach aneinander gelegt und auf den Untergrund geklebt.





**Anwendung**

baiform-Dachreiter sind die optimale Ergänzung zum Gefälledachsystem und speziell für die gezielte Wasserableitung in kritischen Dachbereichen geeignet, wie z. B. an aufgehenden Bauteilen, Wandecken, Zwangszuführung zu Dacheinläufen oder Lichtkuppeln.  
 baiform-Dachreiter können auch bei vorhandenen Flachdächern nachträglich das Niederschlagswasser zu den Einläufen führen.

**Technische Daten**

Material	MiWO	EPS
Anwendungstyp	DAA dm	DAA dm / dh / ds
Wärmeleitfähigkeit	037 – 040	032 – 040
Druckspannung bei 10 % Kompression in kPa	60 – 70	100 – 200
Brandverhalten	A1	E (B1)
Kaschierlagen	V 13 / V 100, G 200 DD, G 200 S4, V4E, G 200 S4, Rohglas-Vlies, Bitumen	

**Bitte geben Sie uns bei Anfragen zur Kalkulation folgende Daten an:**

- Grundriss mit Maßangaben
- Lage der Dacheinläufe
- Max. mögliche Höhe des Dachrandes
- MiWO 1,7 – 6,7%, EPS 1–4 % oder 2–8 %

Bailer Dämmstoff & Technik GmbH  
 Lessingstraße 16  
 72663 Großbettlingen

Tel. +49 7022 24 30-0  
 info@bailer-daemmstoffe.de  
 www.bailer-daemmstoffe.de

**Bailer-Partner:**

