

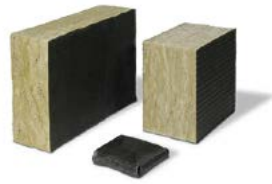
baiform GS: Dämmstoff-Zuschnitt mit Glasseide Kaschierung



Lösungen für Ihre Fassade:
sofort einsatzfertig



Mineralwolle-Dämmplatten aus Steinwolle oder
Glaswolle, zugeschnitten und mit Glasseide kaschiert.



Anwendungsmöglichkeiten

Für schalldämmende Konstruktionen (Akustikbereich), hinterlüftete Fassaden sowie zur Dämmung von zweischaligem Mauerwerk oder für Metallkassetten und -paneelen.

Produktionsmöglichkeiten

Oberflächenbearbeitung	einseitige Kaschierung:	baiform GS-A
	beidseitige Kaschierung:	baiform GS-B
	rundum Kaschierung:	baiform GS-C
	farbige Kaschierungen mit diversen Flächengewichten der Glasseide möglich	
Dimensionale Fertigung	Wasserstrahlen, Spalten (Schlitzten), Form Schneiden, Drehen, Fräsen	
Handmade Fertigungsverfahren	Einfassen, Einschweißen	
Verbundplattenfertigung	diverse Werkstoffkombinationen	

Allgemeine Eigenschaften

Rohdichte	zw. 25 – 200 kg/m ³	
Baustoffklasse	nichtbrennbar, A2	DIN 4102-1
Eingenäht	schwer entflammbar, B1	DIN 4102-1
Max. Anwendungstemperatur	<ul style="list-style-type: none"> • Wolle 250 °C • Glasseide 150 °C 	
Wärmeleitfähigkeiten	033 – 040	DIN 18165-1
Schmelzpunkt Steinwolle	> 1000 °C	DIN 4102

Herbert Bailer GmbH

Lessingstraße 16
72663 Großbettlingen

Tel. 0 70 22 · 24 30-0
Fax 0 70 22 · 24 30-30
info@bailer-daemmstoffe.de
www.bailer-daemmstoffe.de

bailer-Partner:

